



MacBook Pro 15" Unibody Mid 2010 Hard Drive/IR Sensor Cable Replacement

Reemplace el cable del sensor de disco duro / IR en su MacBook Pro 15 "Unibody Mid 2010.

Escrito por: Walter Galan



INTRODUCCIÓN

El cable del disco duro también contiene el sensor IR / indicador de suspensión.



HERRAMIENTAS:

- [Phillips #00 Screwdriver](#) (1)
- [Spudger](#) (1)
- [Tri-point Y0 Screwdriver](#) (1)



PARTES:

- [MacBook Pro 15" Unibody \(Mid 2009 to Late 2011\) Hard Drive Cable](#) (1)

Paso 1 — Caja inferior



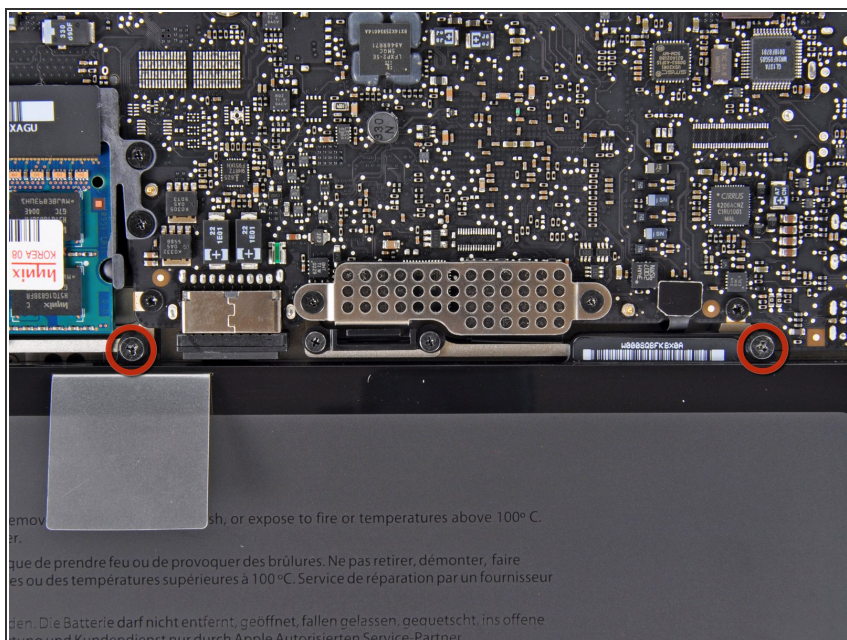
- Remueve los siguientes diez tornillos que aseguran la cubierta trasera a la cubierta superior.
 - Tres tornillos tipo Philips (punta cruz) de 13.5 mm (14.1 mm)
 - Cuando remuevas estos tornillos, ten en cuenta cómo salen en un ángulo ligero. Deben volverse a instalar de igual forma.

Paso 2



- Con la computadora boca abajo y usando ambas manos, levanta la caja trasera de la computadora, cerca de las ventilas, para desprender dos clips de seguridad de la cubierta superior.
- Remueve la caja inferior y apártala.

Paso 3 — Batería



- Retira los dos tornillos de punto triple de 7.4 mm que sujetan la batería a la caja superior.
- Nota: Para ciertas reparaciones (por ejemplo, disco duro), no es necesario quitar la batería, pero evita cualquier cortocircuito accidental de los componentes electrónicos en la placa base. Si no quitas la batería, ten cuidado ya que las partes de la placa pueden estar electrificadas.

i No es necesario seguir los pasos 3 a 6 para extraer la batería y reemplazar el disco duro. Sin embargo, se recomienda eliminar todas las fuentes de alimentación de la electrónica antes de trabajar en ellas.

Paso 4



- Usa la punta de tu dedo para despegar cuidadosamente la esquina de la etiqueta de advertencia para revelar un tornillo de tres puntos oculto.
- Retira el último tornillo Tri-point de 7.4 mm que sujeta la batería a la caja superior.

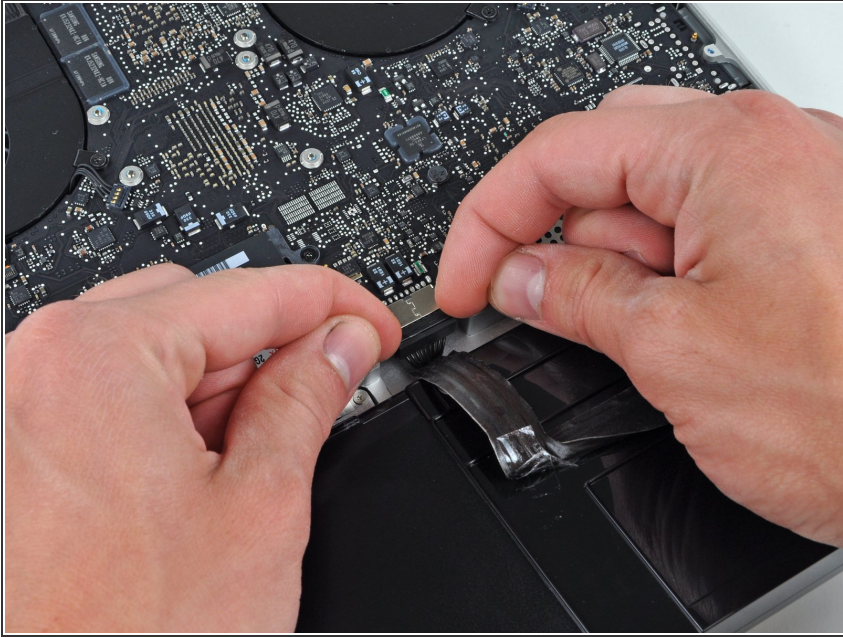
Paso 5



- Levanta la batería con su lengüeta de plástico y deslízala hacia afuera desde el borde largo de la caja superior.

⚠ No intentes eliminar completamente la batería por el momento.

Paso 6



- Inclina la batería fuera de la placa lógica lo suficiente para acceder al conector del cable de la batería.
- Extrae el conector del cable de la batería de su zócalo en la placa lógica y extrae a la batería de la carcasa superior.
- ⓘ Tire del conector del cable de la batería lejos del centro de la placa lógica.
- ★ Si estás instalando una batería nueva, deberías [calibrarla](#) luego de la instalación:
 - Cárgala al 100 % y luego sigue cargándola durante al menos 2 horas. Luego, desenchúfala y úsala para drenar la batería. Cuando veas la advertencia de batería baja, guarda tu trabajo y mantén tu computadora portátil encendida hasta que se apague por batería baja. Espera al menos cinco horas, luego carga tu portátil ininterrumpidamente hasta 100%.
 - Si notas algún comportamiento inusual o problemas luego de instalar tu batería nueva, podría necesitar restablecer el [controlador de gestión de sistema de tu MacBook](#).

Paso 7 — Disco duro



- Remueve los dos tornillos Phillips que sujetan el soporte de disco duro a la caja superior.
- ⓘ Estos tornillos están fijados al soporte del disco duro

Paso 8



- Levanta el soporte de retención y sácalo de la caja superior.

Paso 9



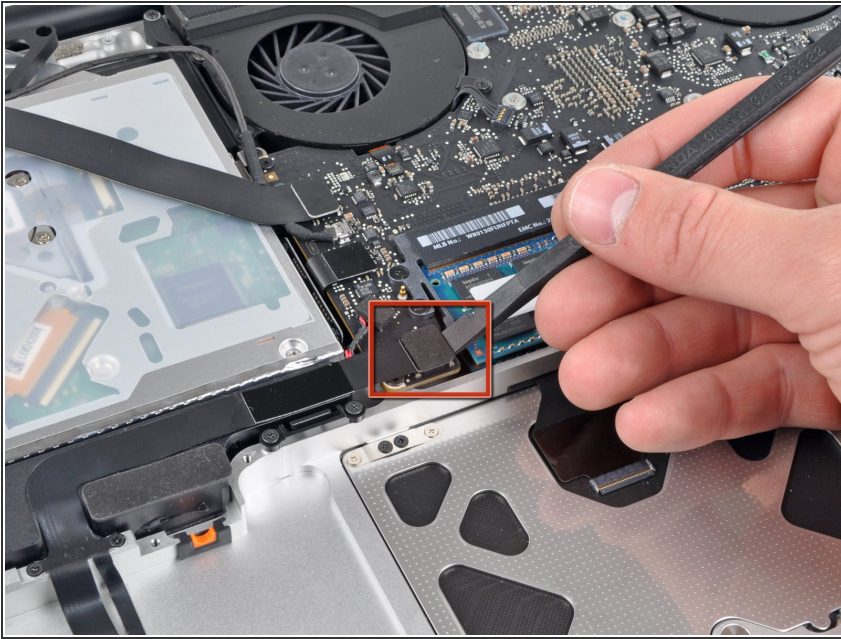
- Levanta el disco duro por su lengüeta y sácalo del chasis, teniendo cuidado con el cable que lo une a la computadora.

Paso 10



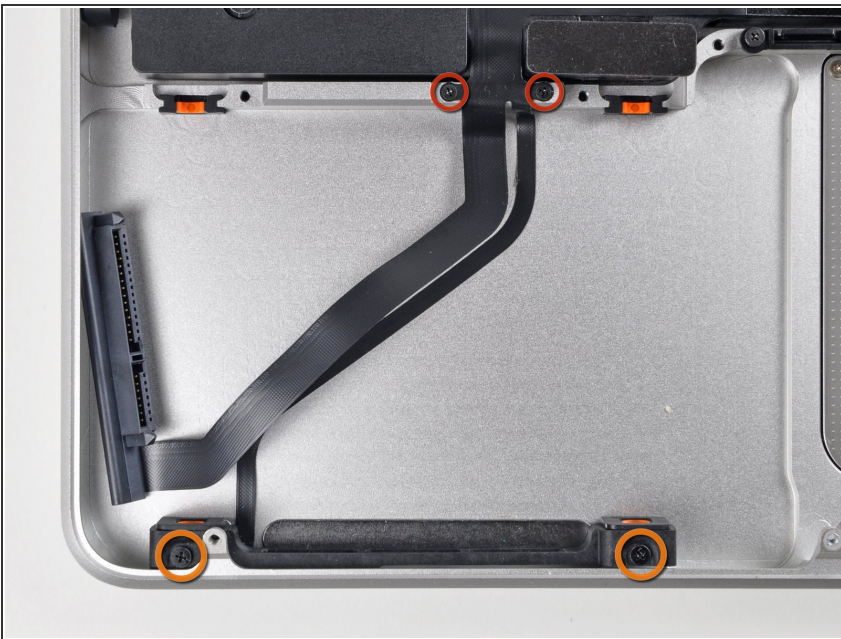
- Retira el cable del disco duro tirando de su conector directamente del disco duro.

Paso 11 — Cable del sensor de disco duro / IR



- Use el extremo plano de un spudger para levantar el conector del cable del disco duro de la placa lógica.

Paso 12



- Retire los siguientes cuatro tornillos que sujetan el disco duro y el cable del sensor IR a la carcasa superior:
 - Dos tornillos Phillips de 1,5 mm.
 - Dos tornillos Phillips de 4 mm.

Paso 13



- Deslice el disco duro y el soporte del sensor de infrarrojos lejos del borde de la carcasa superior.
- Con cuidado, despegue el disco duro y el cable del sensor IR de la carcasa superior.
- Levante el disco duro y el conjunto del sensor IR de la carcasa superior.

Para volver a armar su dispositivo, siga estas instrucciones en orden inverso.