



# Sustitución de la Pantalla del Toshiba Satellite E105-S1602

Esta guía está diseñada para ayudarte a...

Escrito por: Ian Washburne



---

## INTRODUCCIÓN

Esta guía está diseñada para ayudarte a reemplazar la pantalla de forma rápida y segura cuando surja un problema. El conjunto de la pantalla incluye la pantalla LCD, el vidrio frontal y la carcasa de la pantalla.

---

### HERRAMIENTAS:

- [Phillips #00 Screwdriver](#) (1)
  - [iFixit Opening Tool](#) (1)
-

## Paso 1 — Batería



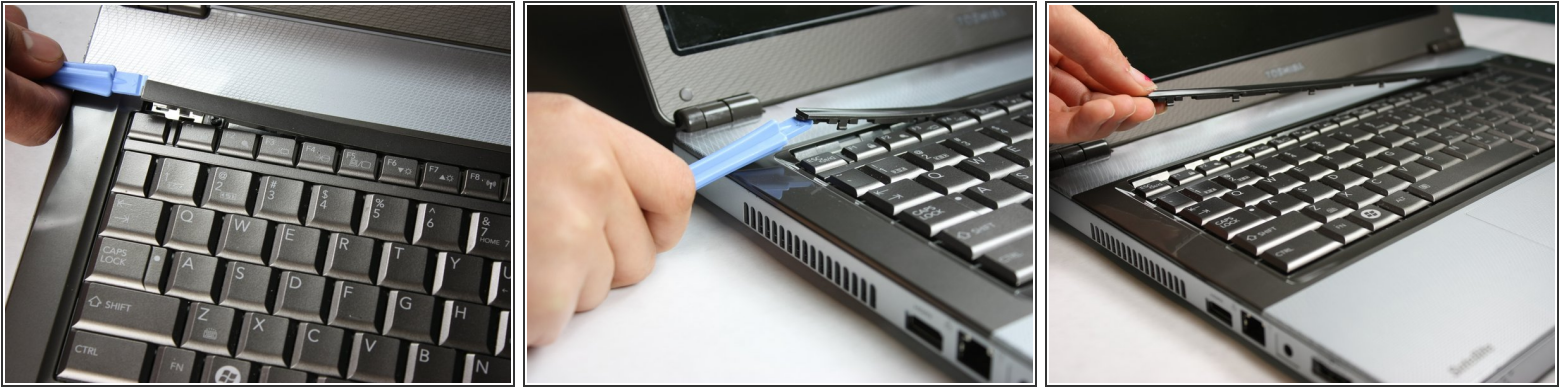
- Desliza ambos pestillos hacia afuera para liberar la batería.

## Paso 2



- Extrae la batería levantando la tapa de la batería para sacarla de la computadora portátil.

### Paso 3 — Teclado



- Voltea la computadora e inserta la herramienta de apertura de plástico debajo de la tira de plástico en la parte superior del teclado.
- Haz palanca en la tira de plástico superior de la parte superior del teclado.
- Retira la tira completamente del teclado.

### Paso 4



- Usando su Phillips #00, desatornilla los dos tornillos de 4,80 mm en la parte superior del teclado.

## Paso 5



⚠ Al retirar el teclado, ten cuidado de no rasgar el cable plano que conecta el teclado a la computadora, para evitar dañarlo.

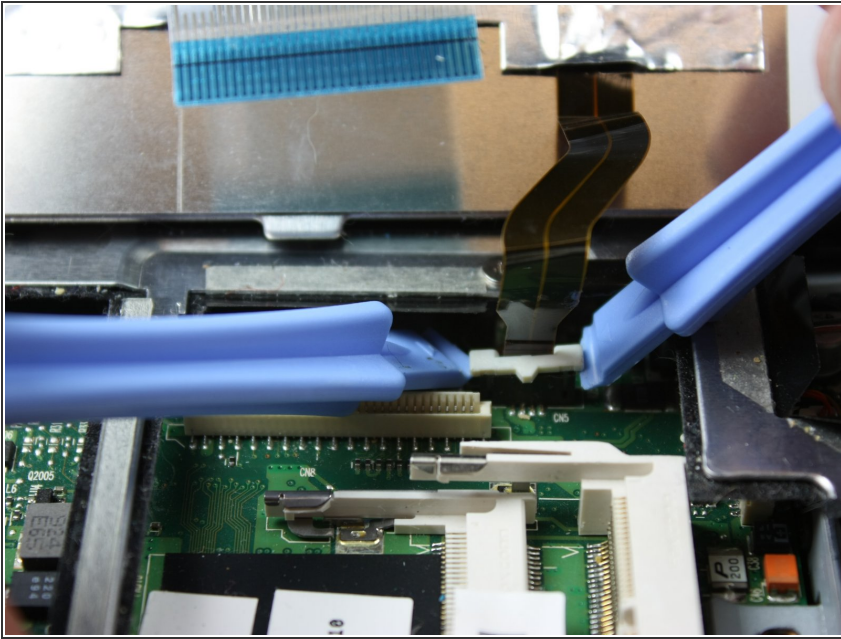
- Voltea el teclado hacia arriba desde la parte inferior para ver las dos cintas que lo conectan a la placa base.

## Paso 6



- Con las herramientas de apertura de plástico, saca el cable plano del resto de la computadora.

## Paso 7



- Con las herramientas de apertura de plástico, extrae el segundo cable plano del resto de la computadora.

## Paso 8



- Retira completamente el teclado de la computadora portátil levantando la parte más cercana a la pantalla y luego tirando suavemente de la mitad inferior.
- ⓘ Mantén el teclado seguro guardándolo en una superficie plana no metálica hasta que lo necesites.

## Paso 9 — Panel Frontal



- Localiza los cuatro tornillos plateados en el panel frontal.
- Con la Phillips n.º 0, desatornilla para quitar los cuatro tornillos plateados de 2,95 mm.

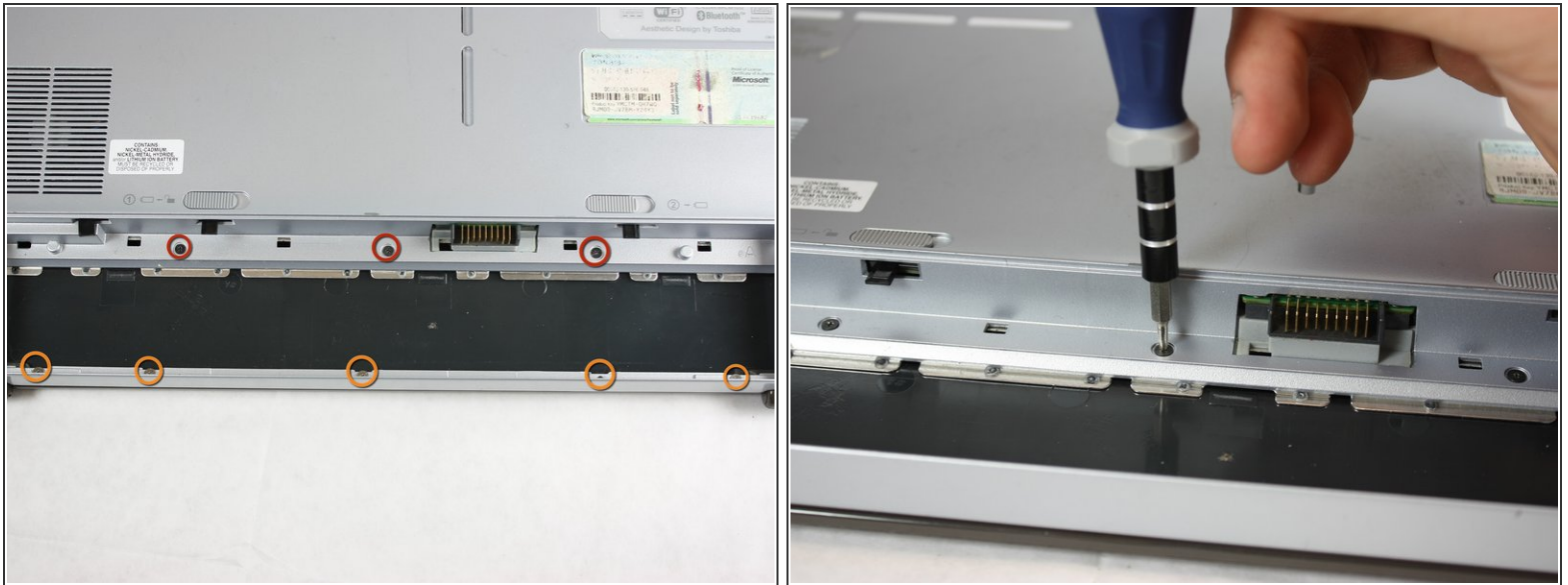
## Paso 10



- Voltea la computadora portátil y localiza los siete tornillos en la parte inferior de la computadora portátil.
- Desatornilla los siete tornillos Philips#00 de 7,70 mm.



## Paso 11



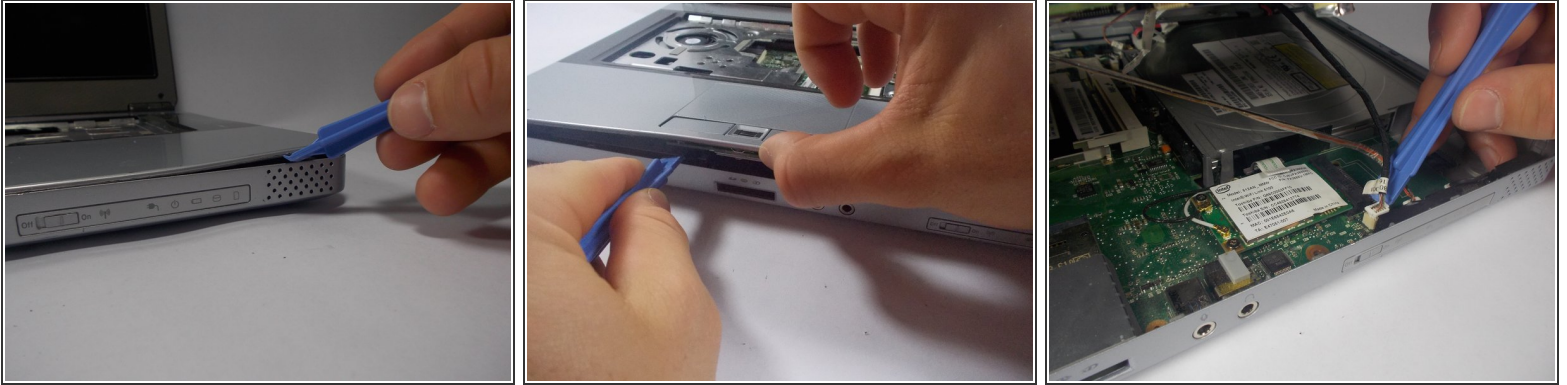
- Localiza y desatornilla los tres tornillos plateados Philips #00 de 2.85 mm dentro del compartimiento de la batería.
- Localiza y desatornilla los cinco tornillos negros Philips #00 de 3.25 mm dentro del compartimiento de la batería.

## Paso 12



- Gira la computadora portátil para que la parte posterior mire hacia ti.
- Localiza los dos tornillos negros Philips #00 7.65, uno por cada bisagra, y retíralos.

## Paso 13

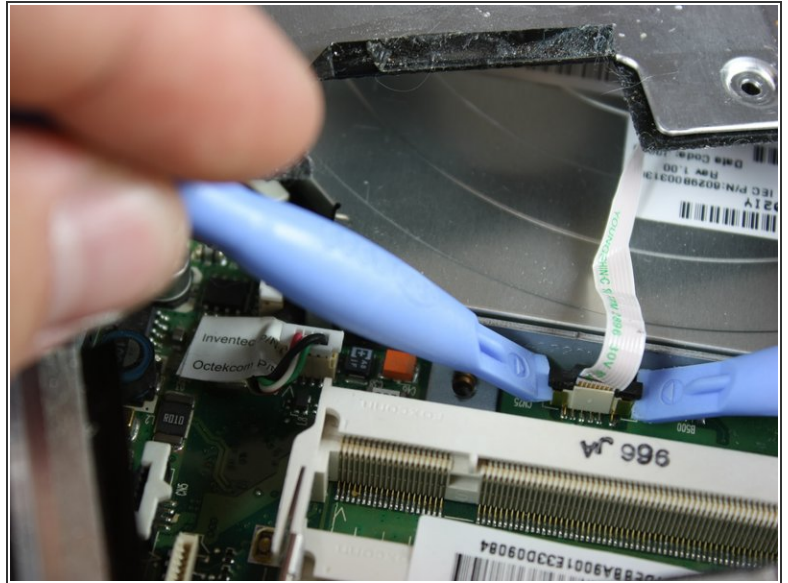
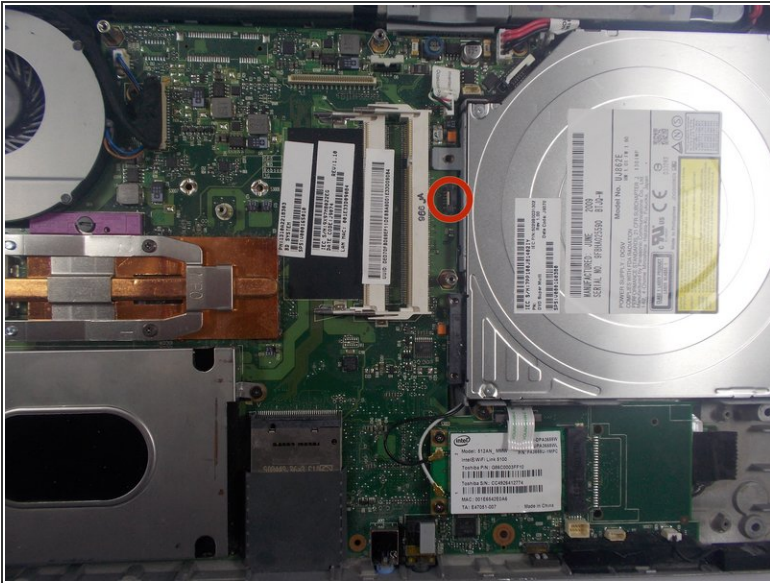


- Usa la herramienta de apertura de plástico para levantar el panel superior de la base de la computadora.
- Trabaja lentamente alrededor de la computadora con la herramienta de extracción de plástico para que sea más fácil levantar el panel superior de la base.

**⚠ Levanta con cuidado el panel superior no más de seis pulgadas, ya que hay cables de cinta que conectan las dos piezas.**

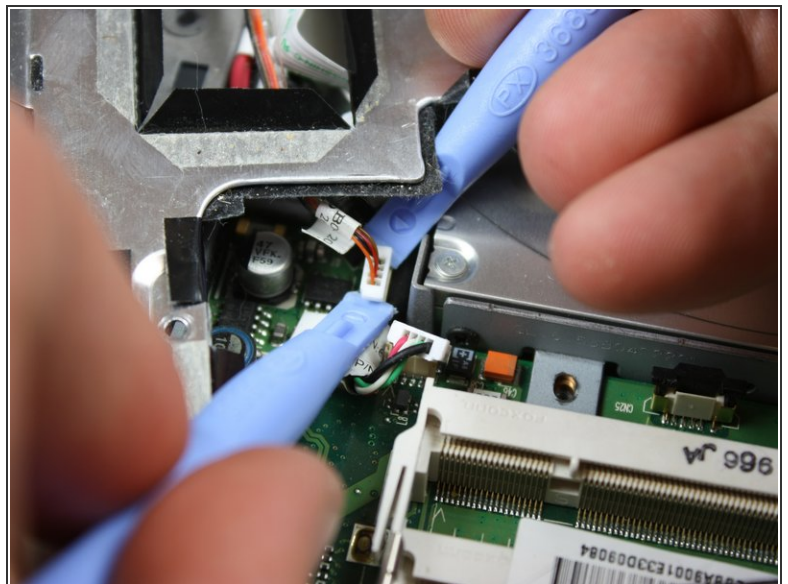
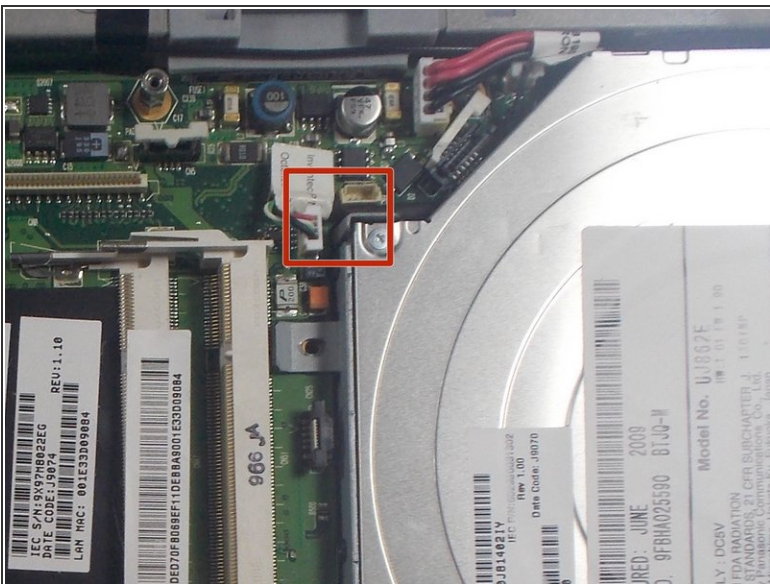
- Desconecta las cintas y levanta lentamente el panel superior, alejándolo de la base.

## Paso 14



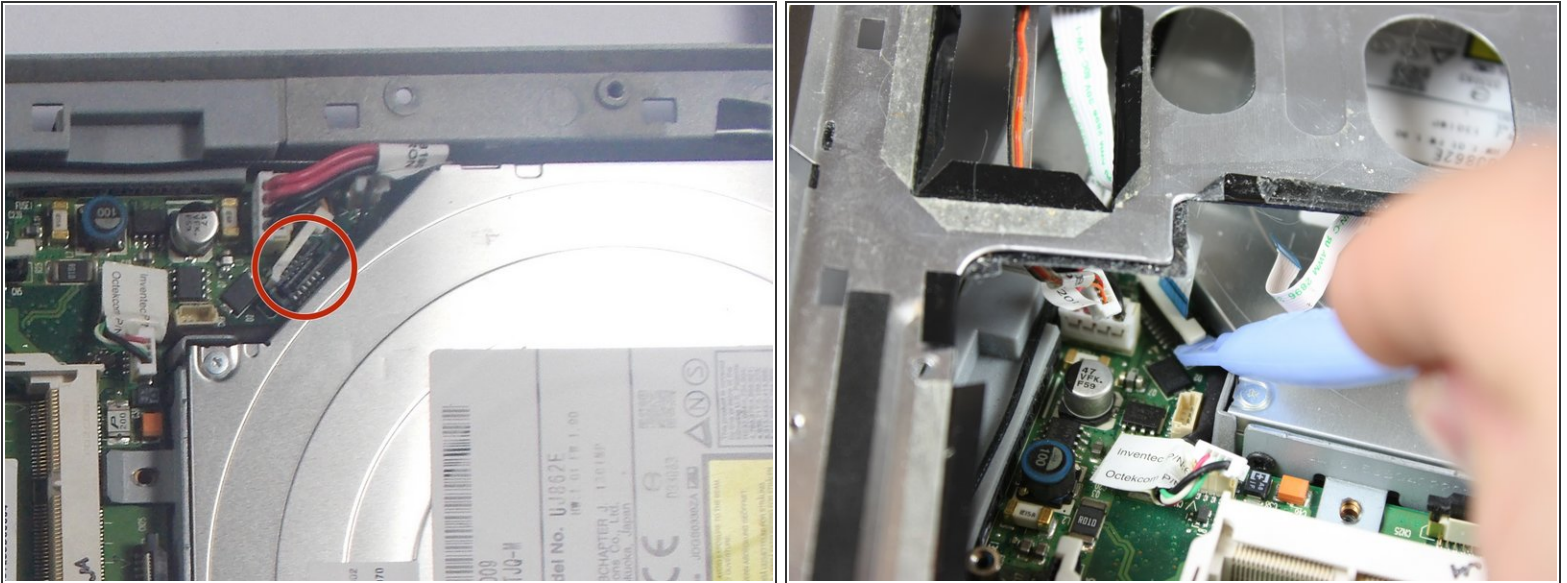
- Localiza el cable plano de la placa base.
- Con herramientas de extracción de plástico, extrae la base de la cinta de la placa base.

## Paso 15



- Localiza los dos enchufes de la placa base.
- Usando herramientas de apertura de plástico, retira cada enchufe de la placa base.

## Paso 16



- Localiza el cable plano parcialmente oculto debajo del panel frontal.
- Con herramientas de apertura de plástico, extrae el cable plano de la placa base.

## Paso 17



**⚠ Asegúrate de que todos los cables se hayan desconectado antes de proceder para evitar dañar los componentes.**

- Levanta lentamente el panel superior de la base de la computadora.
- Coloca el panel superior lejos de la computadora y mantenlo en una superficie plana no metálica hasta que lo necesites.

## Paso 18 — Pantalla



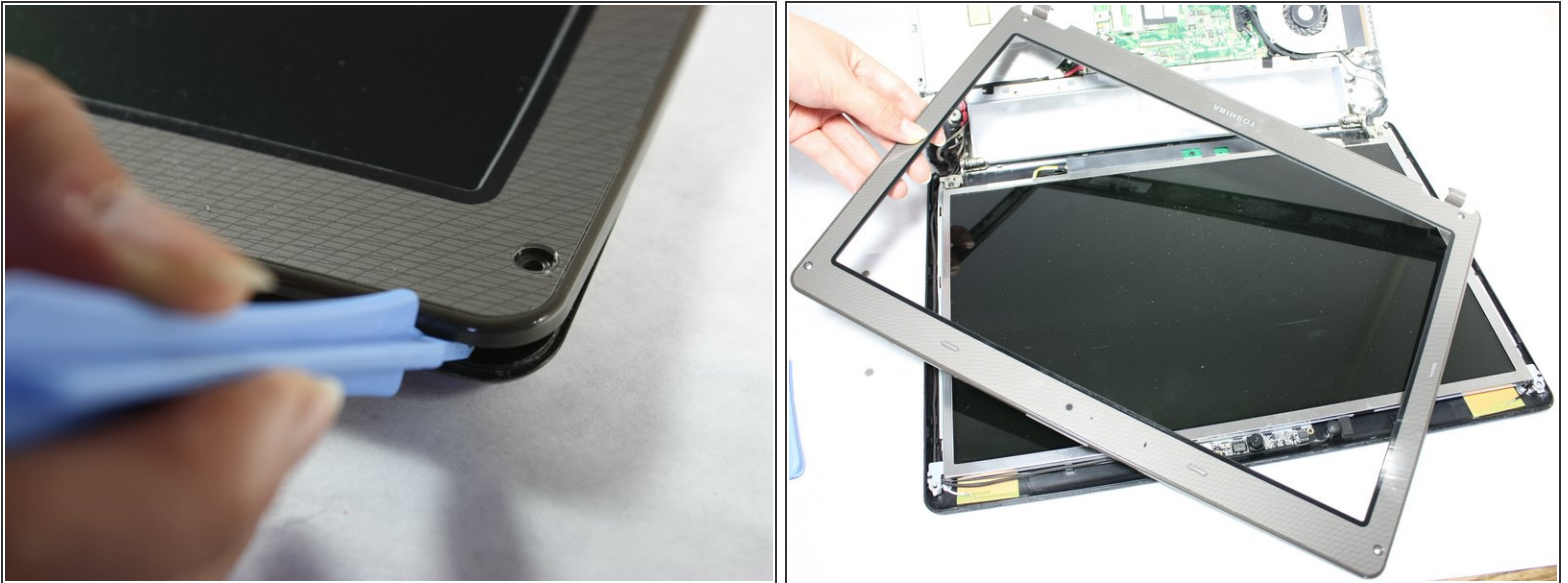
- Gira la computadora para que la pantalla quede frente a ti y localiza las cuatro cubiertas de plástico para tornillos; uno en cada esquina de la pantalla
- Con la uña, retira cada cubierta para exponer el tornillo.

## Paso 19



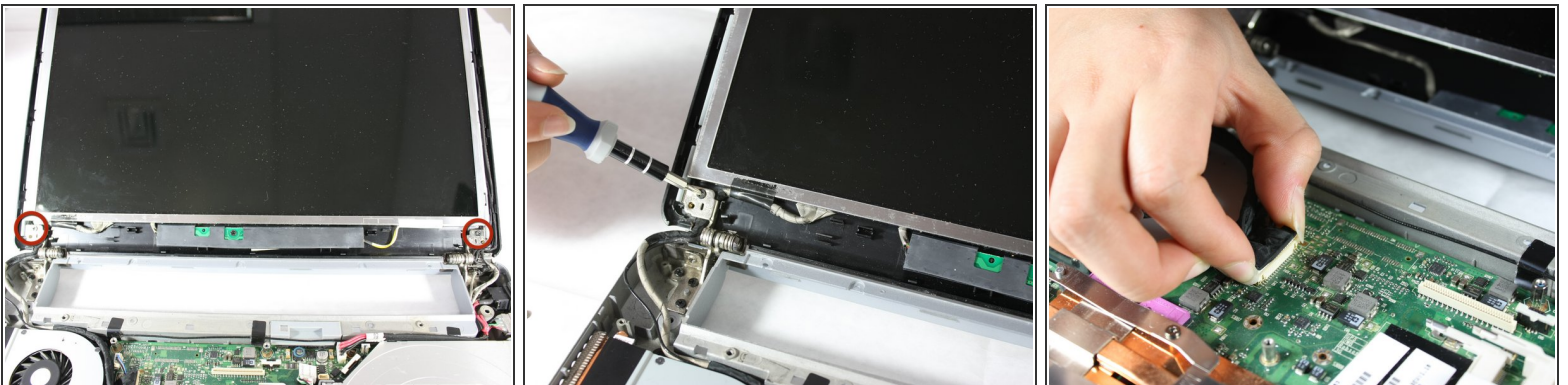
- Retira los cuatro tornillos Philips #00 de 4,85 mm ubicados en cada esquina de la pantalla.

## Paso 20



- Inserta la herramienta de apertura de plástico entre la pantalla y la carcasa para despegar la carcasa de plástico de la pantalla.
- Levanta la caja de plástico del resto de la pantalla.

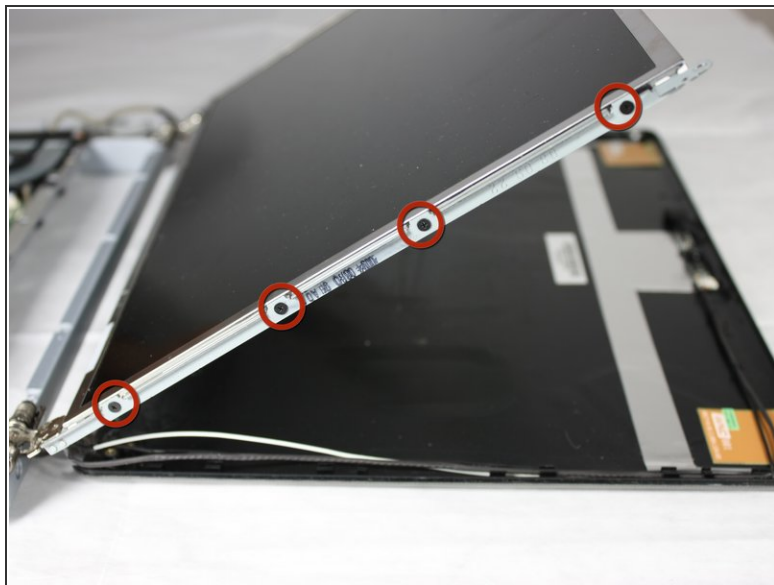
## Paso 21



- Localiza y retira los dos tornillos Philips #00 de 5,65 mm en las esquinas inferior derecha e inferior izquierda de la pantalla.
- ⓘ El tornillo en la esquina inferior izquierda está unido a un cable blanco y negro en la carcasa trasera.
- Para quitar el cable de la placa base, sujeta los lados del cable y tira hacia arriba de la placa base.

Este documento fue generado el 2023-02-07 03:21:00 AM (MST).

## Paso 22



- Localiza y retira los ocho tornillos Philips #00 de 5,65 mm, cuatro a cada lado de la pantalla.
- Levanta la pantalla lejos del resto de la computadora portátil.

Para volver a armar tu dispositivo, sigue estas instrucciones en orden inverso.